

第33回関東臨床細胞学会  
スライドカンファレンス

婦人科 子宮頸部

# 患者情報

年齢：40歳代

材料：子宮頸部擦過塗抹

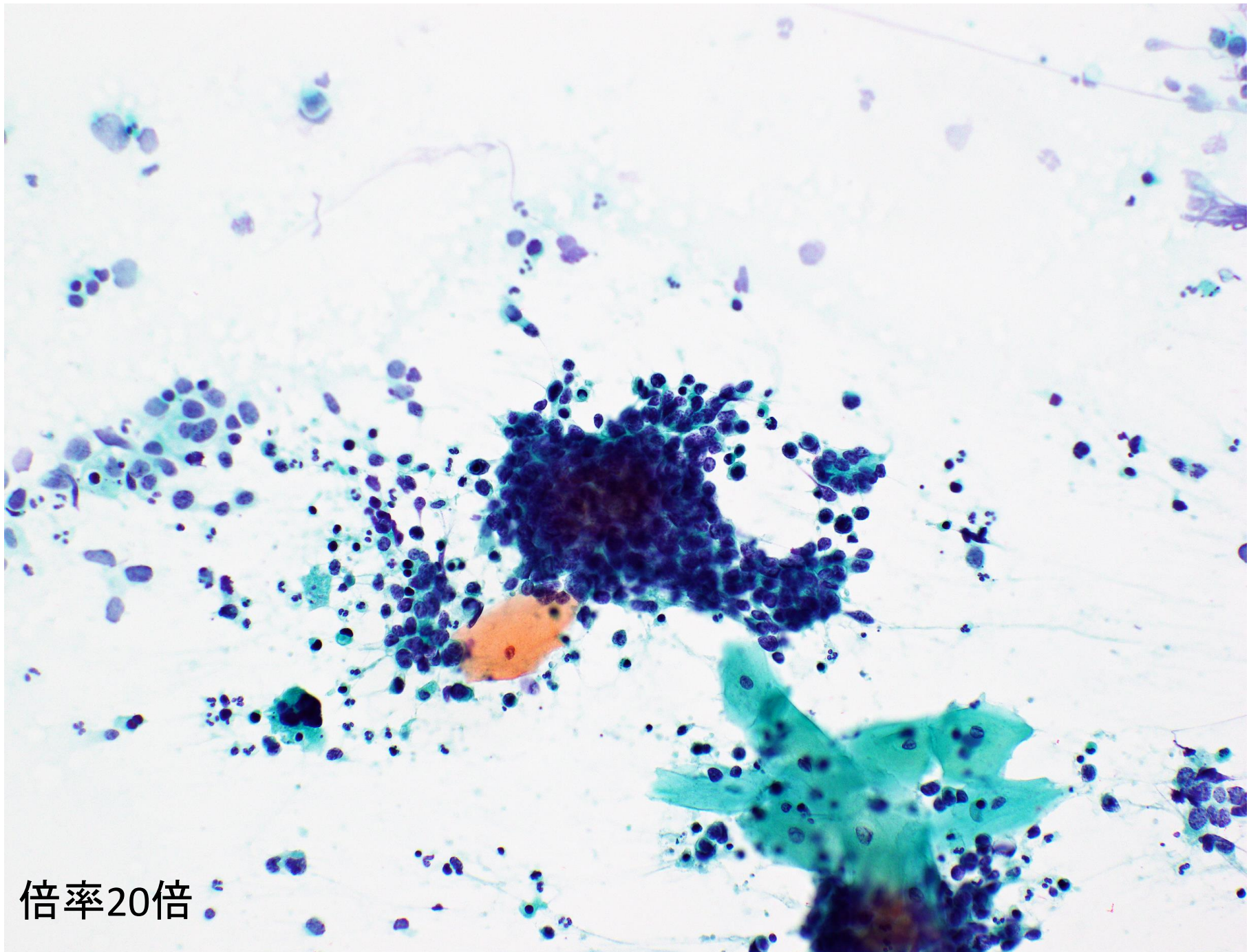
（サーベックスブラシ採取）

性別：女性

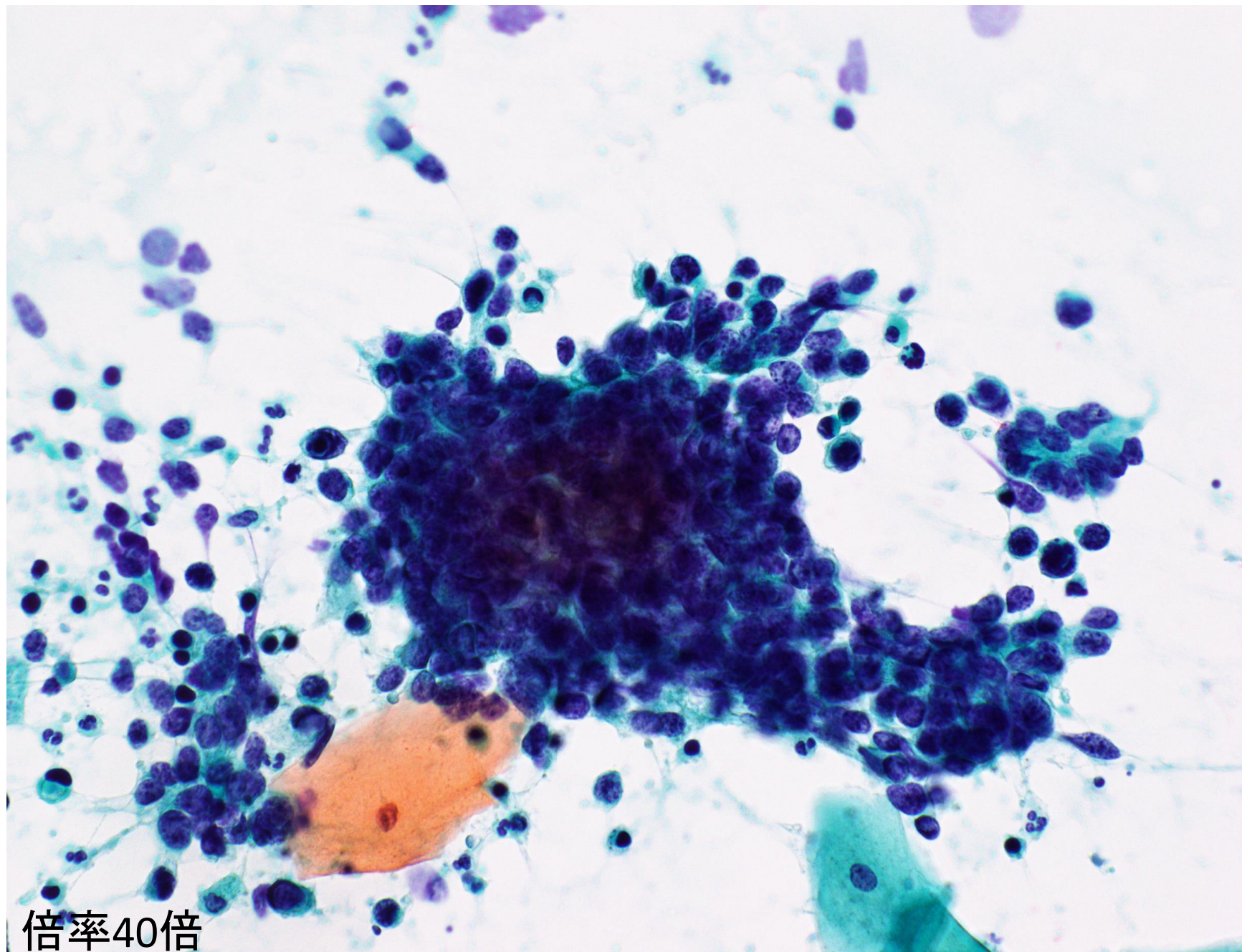
臨床情報：0妊0産。

不妊症にて継続ホルモン治療有り。

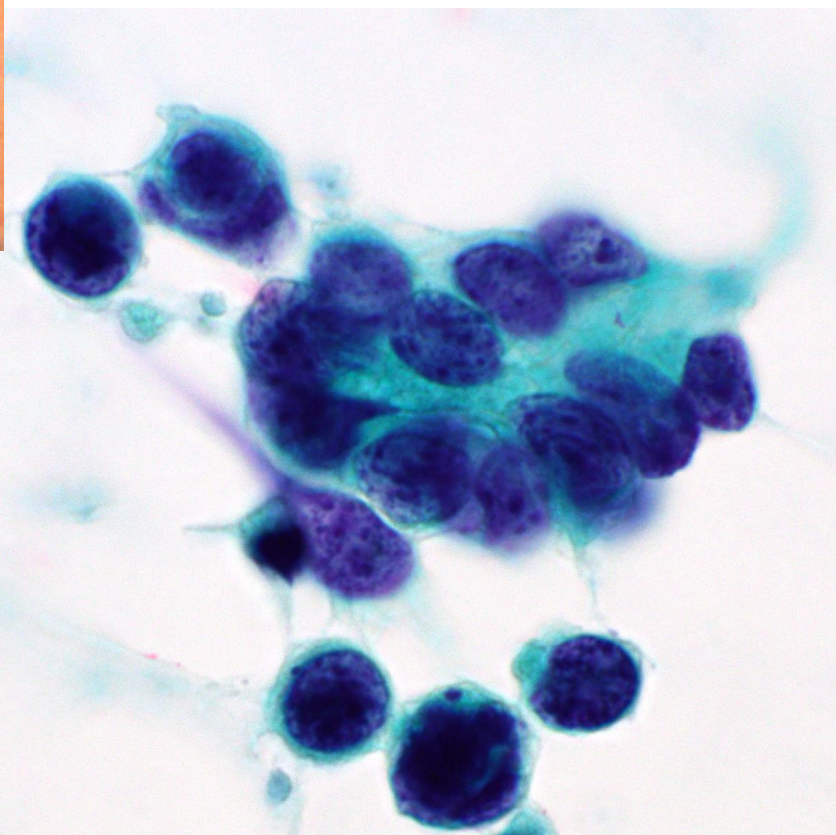
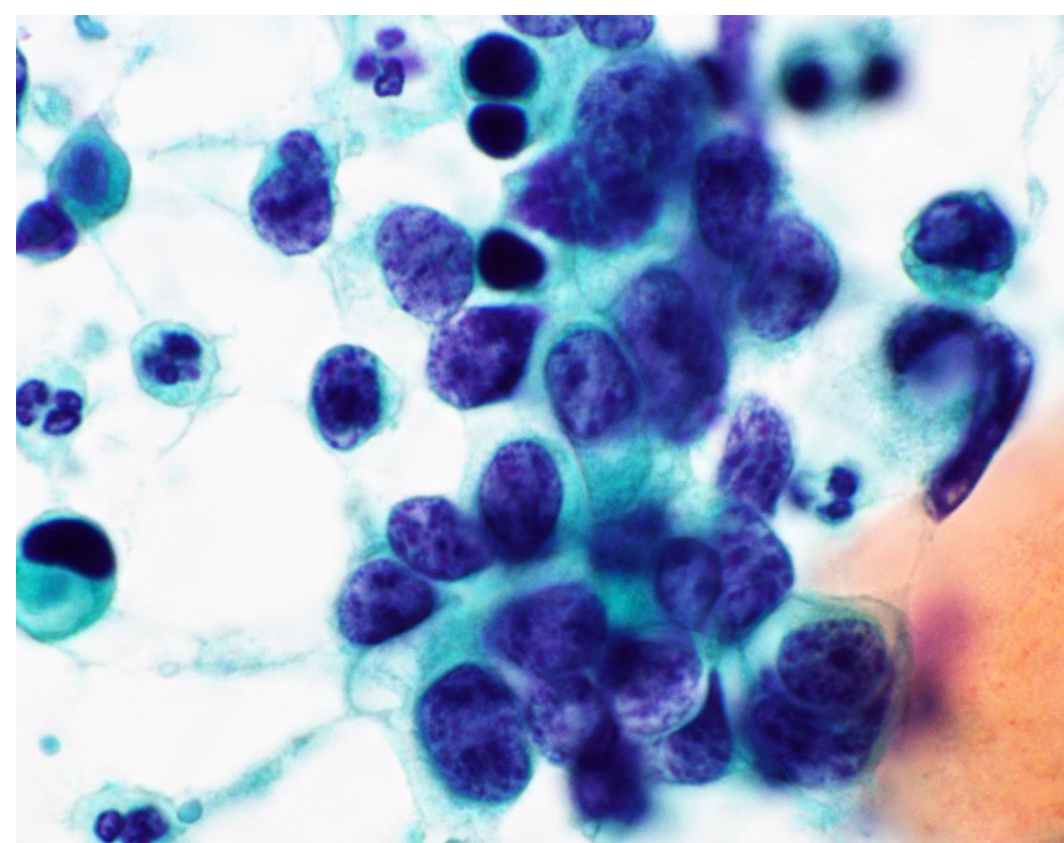
検診で細胞診異常。



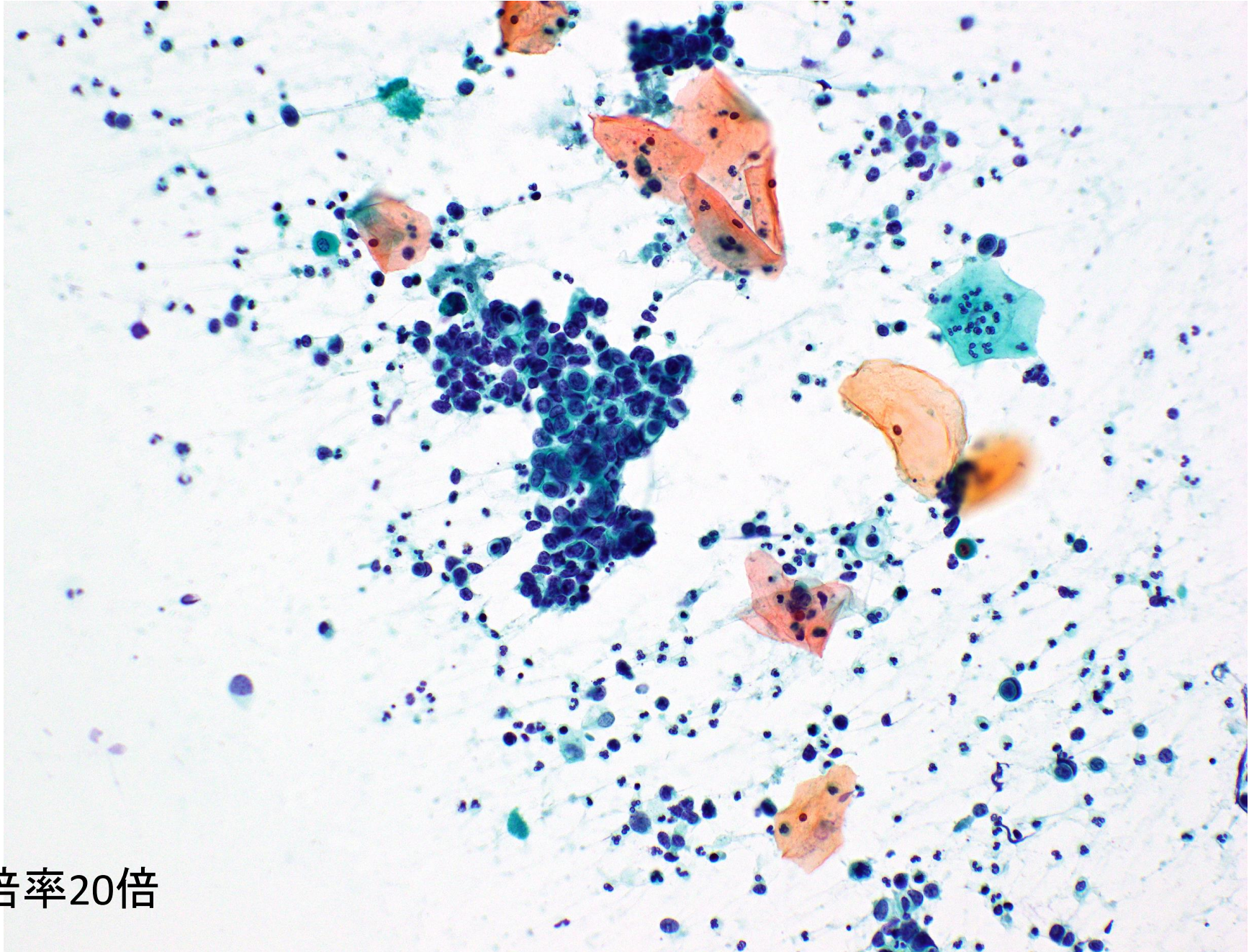
倍率20倍



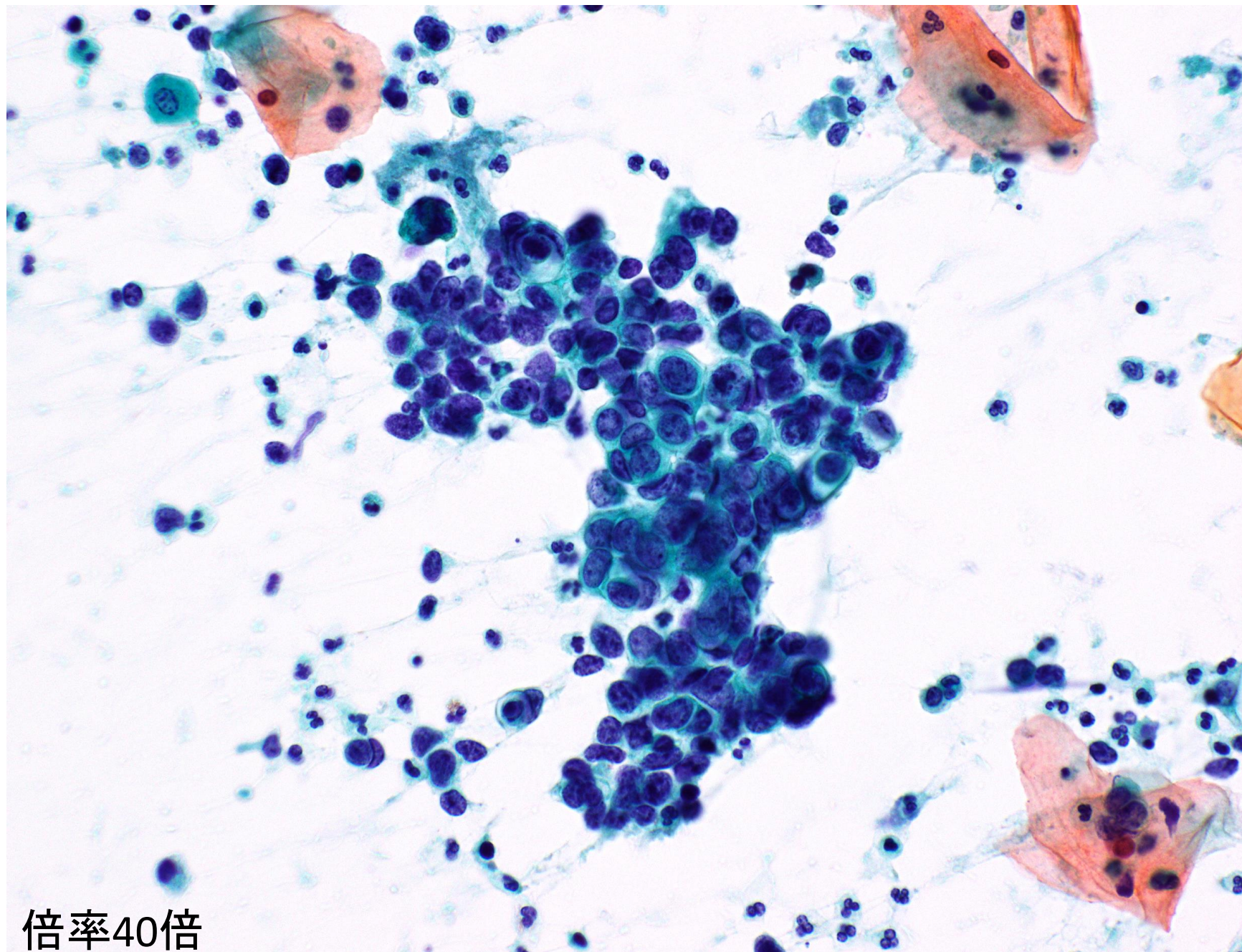
倍率40倍



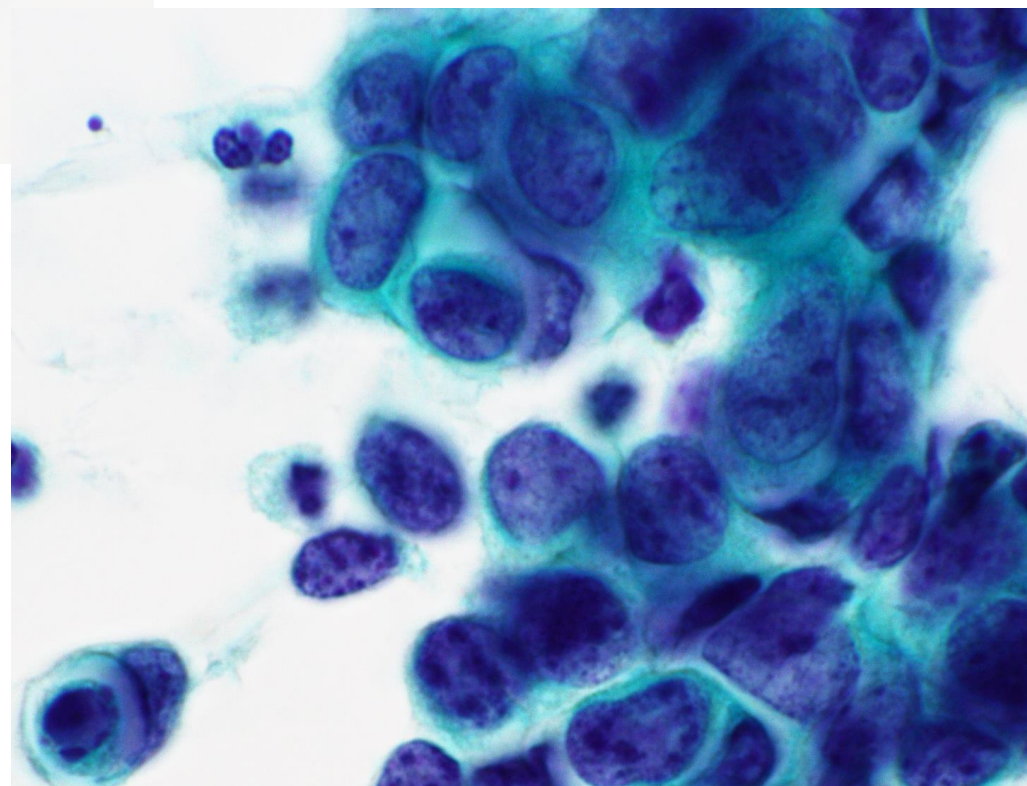
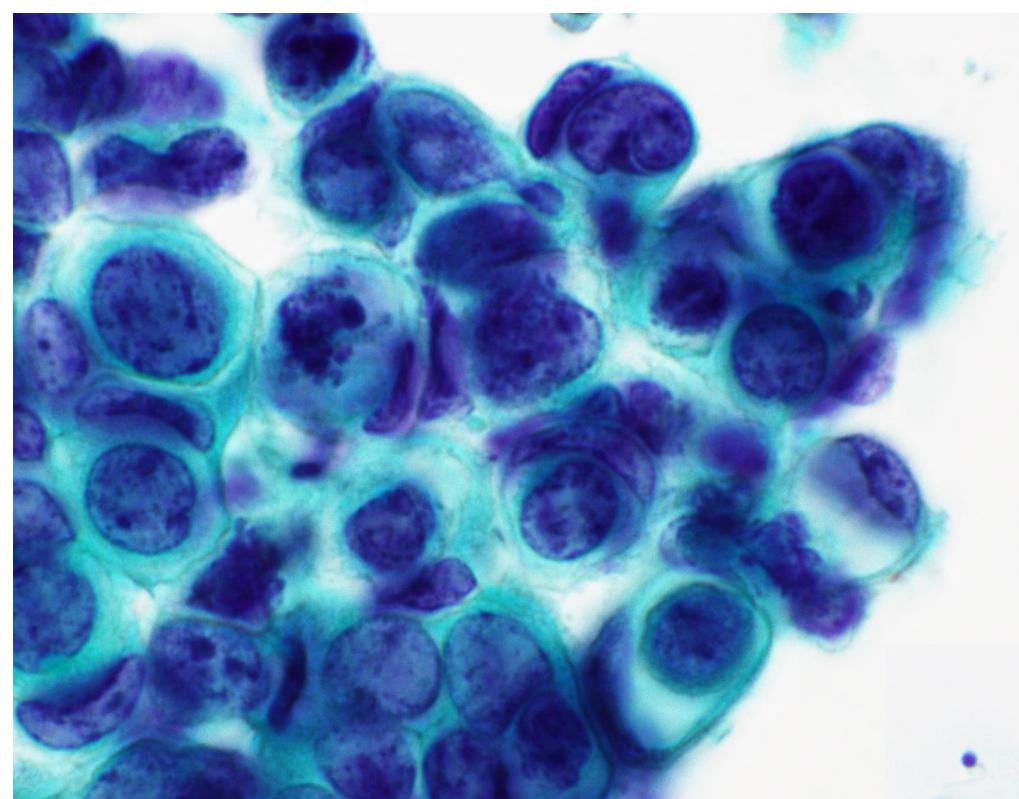
倍率100倍



倍率20倍



倍率40倍



倍率100倍



# 選擇肢

1. 上皮內癌
2. 扁平上皮癌
3. 腺癌
4. 腺扁平上皮癌
5. 神經內分泌癌