

1.婦人科

国立病院機構東京医療センター 臨床検査科病理検査室

山本 伸晃

【患者情報】

年齢：60歳代 0妊0産

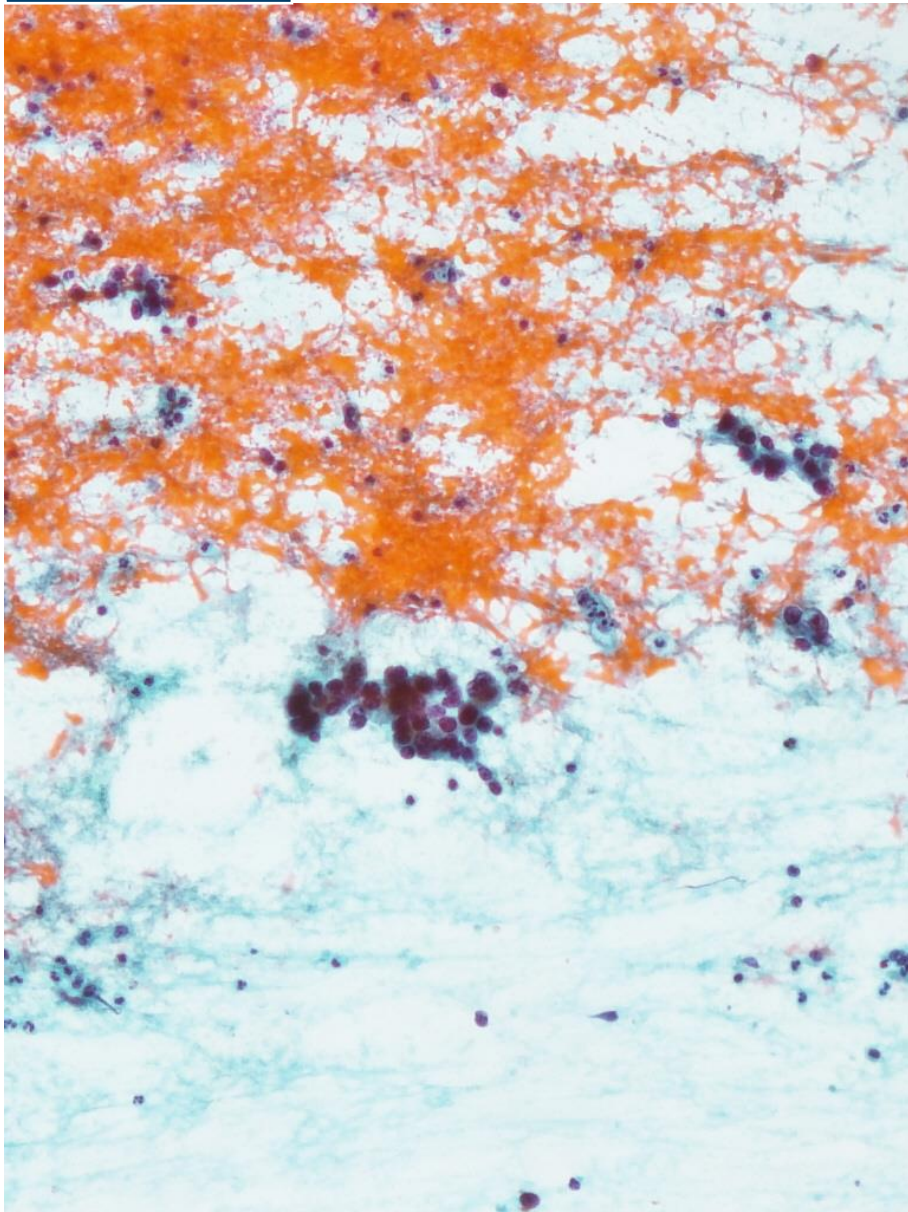
性別：女性

材料：子宮頸部擦過塗抹

採取器具：ブルーム

臨床所見：前医で不正出血と膣超音波検査で頸部腫瘍を指摘され当院紹介受診

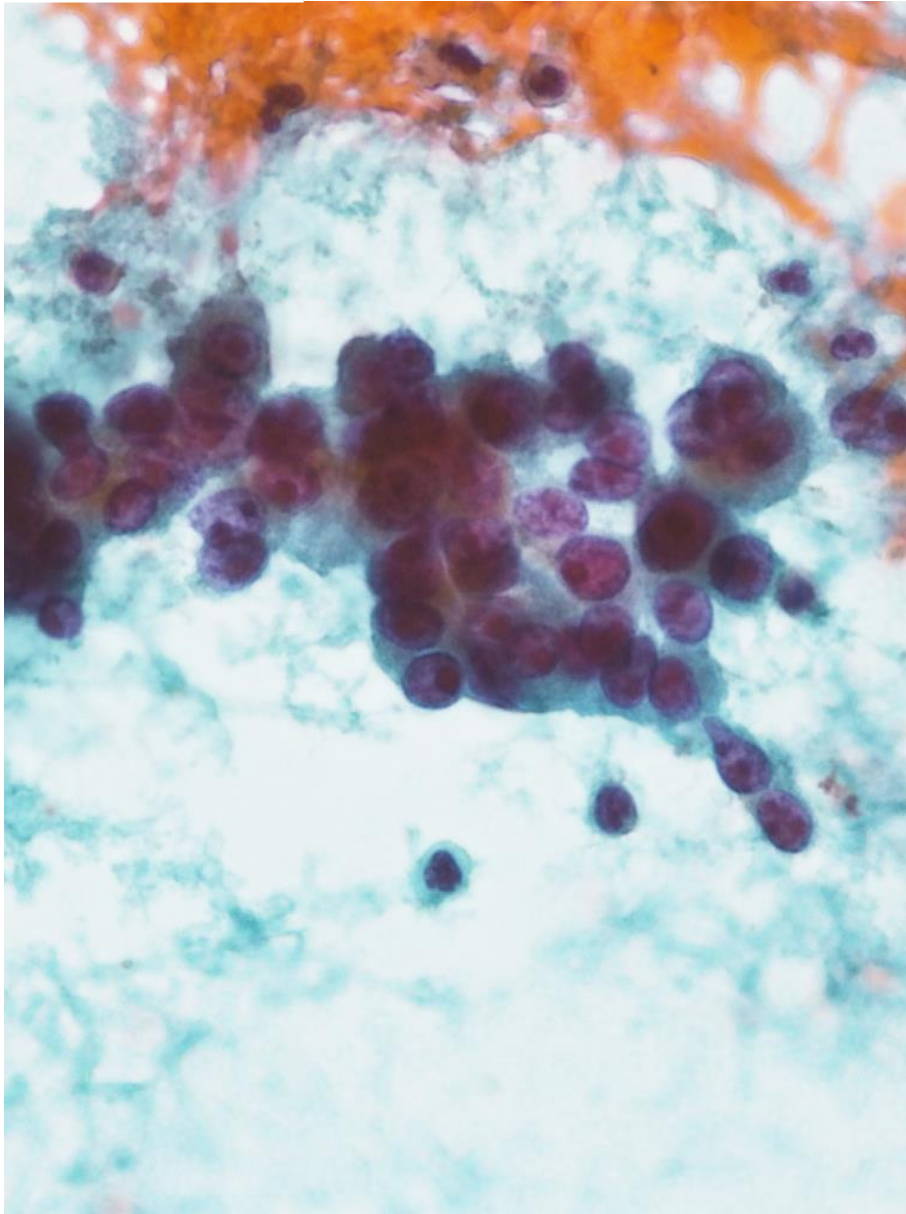
倍率：100倍



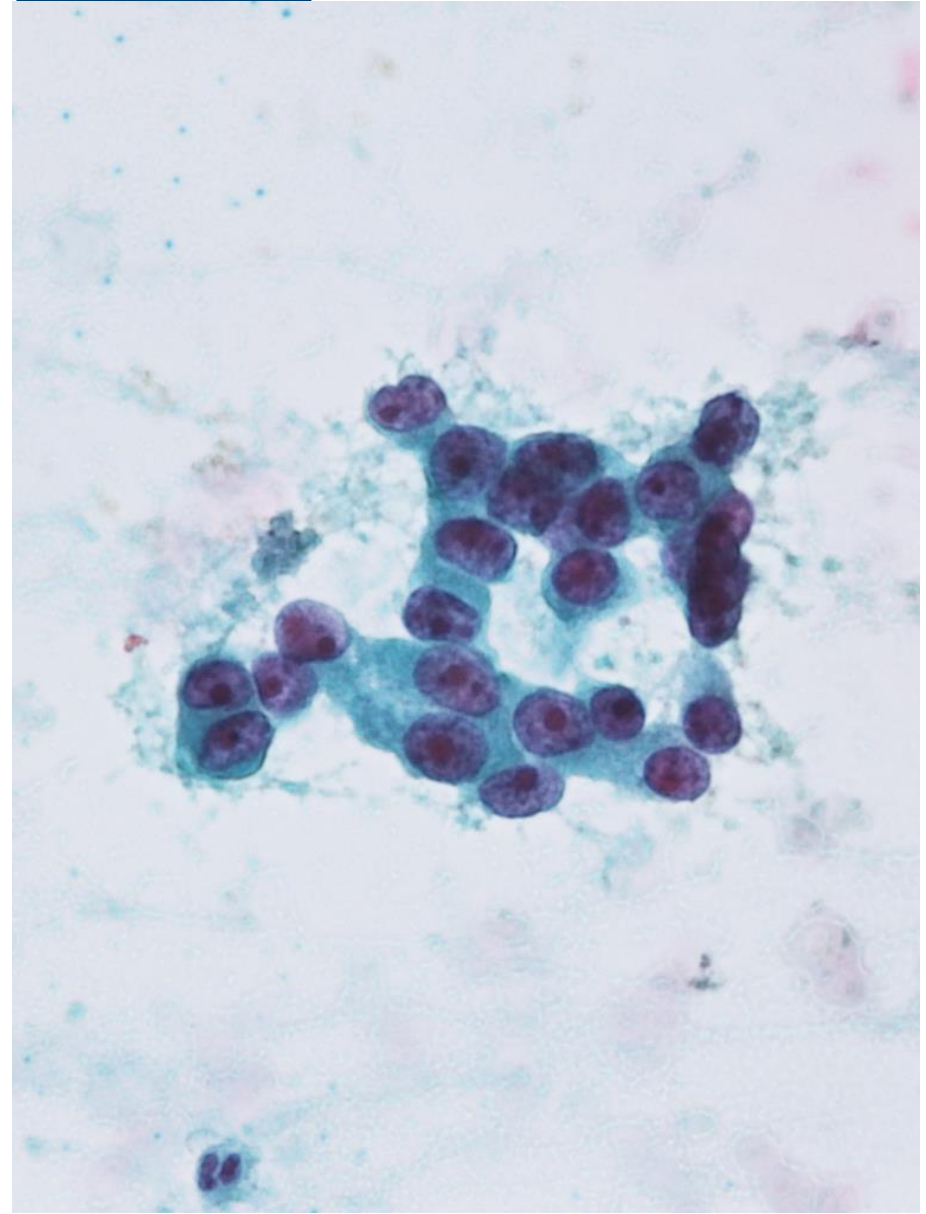
倍率：100倍



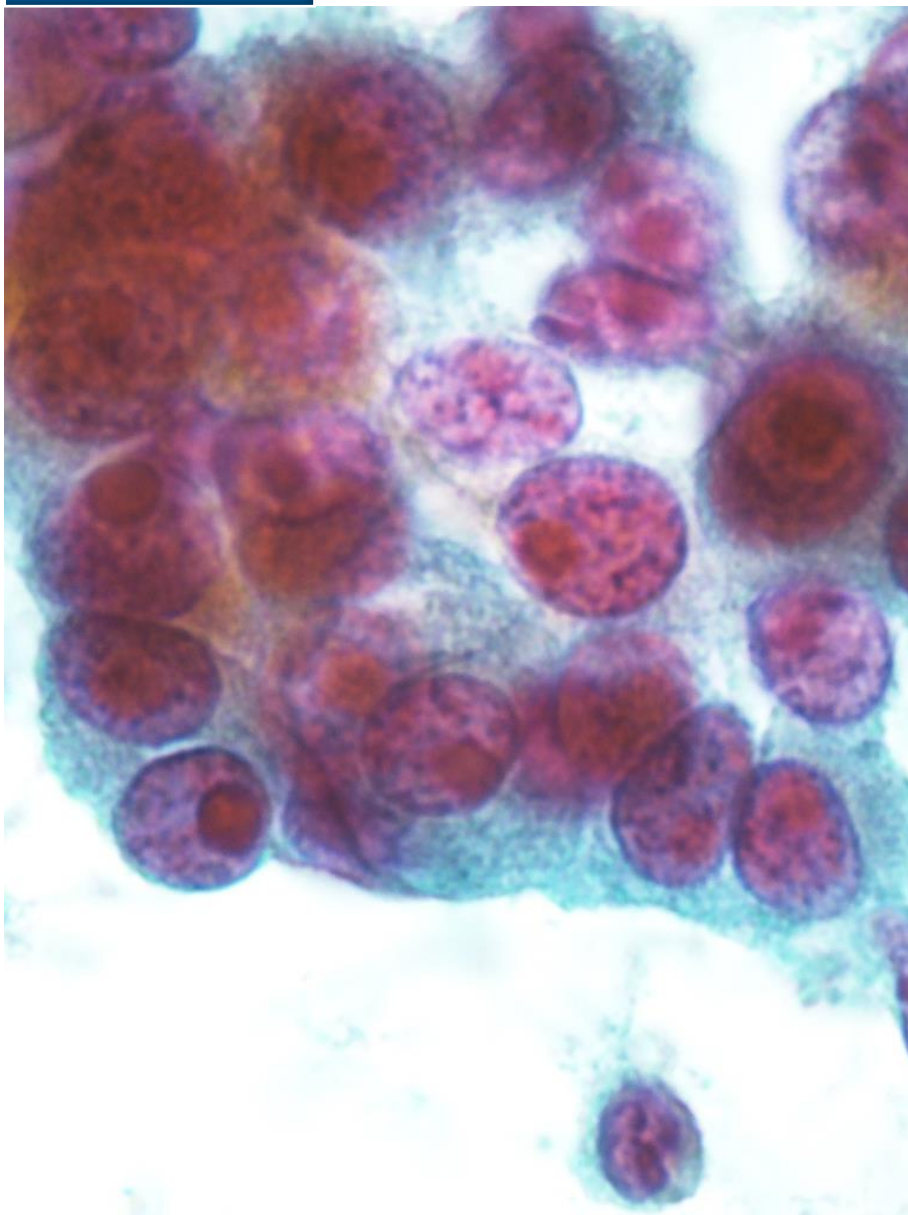
倍率：400倍



倍率：400倍



倍率：1000倍



倍率：1000倍

