

# スライドカンファレンス 症例 2

## 婦人科子宮体部

昭和大学病院 臨床病理検査室  
大友 康雅

# 患者情報

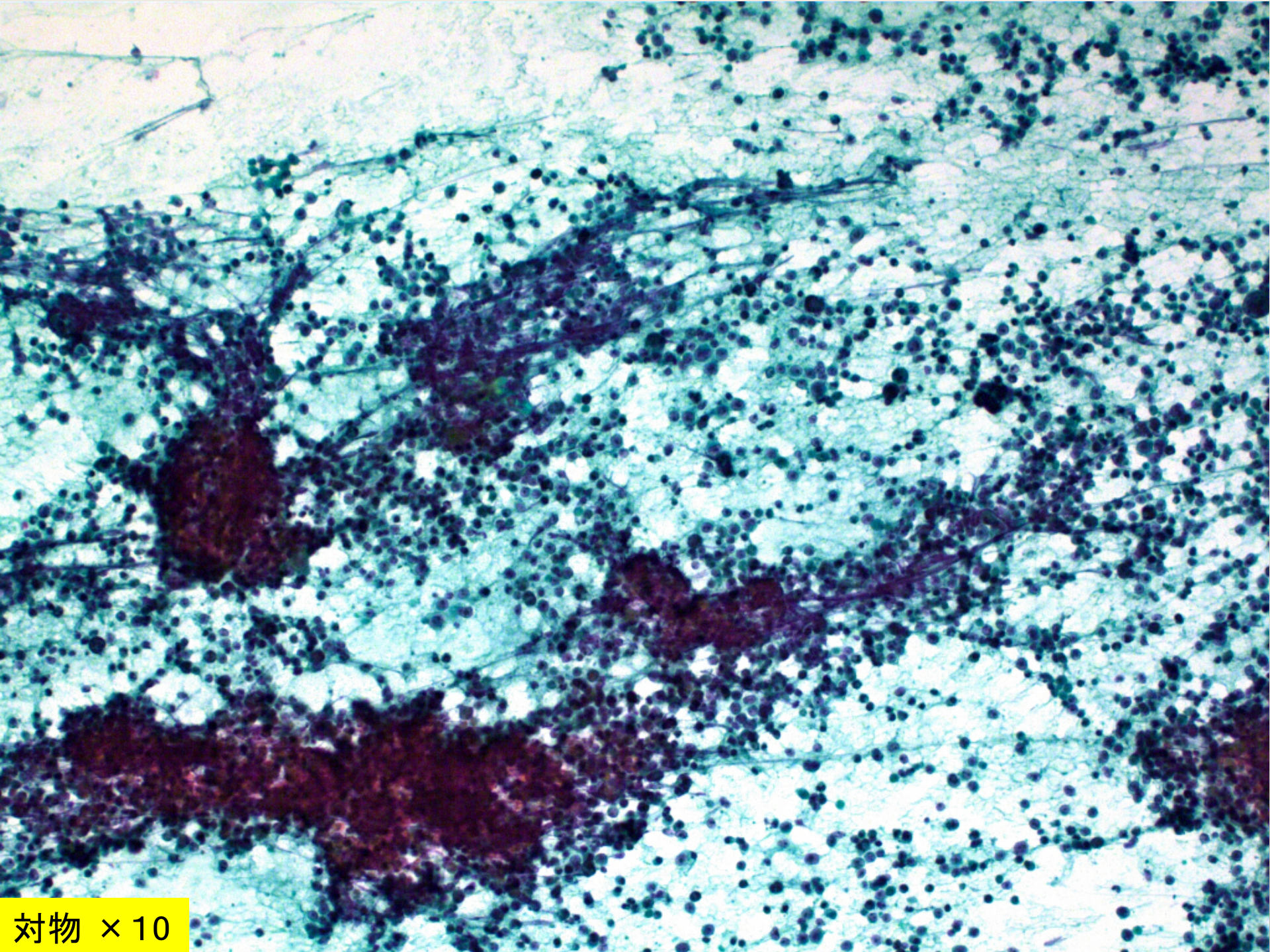
【患者】 70代 女性

【主訴】 下腹部痛

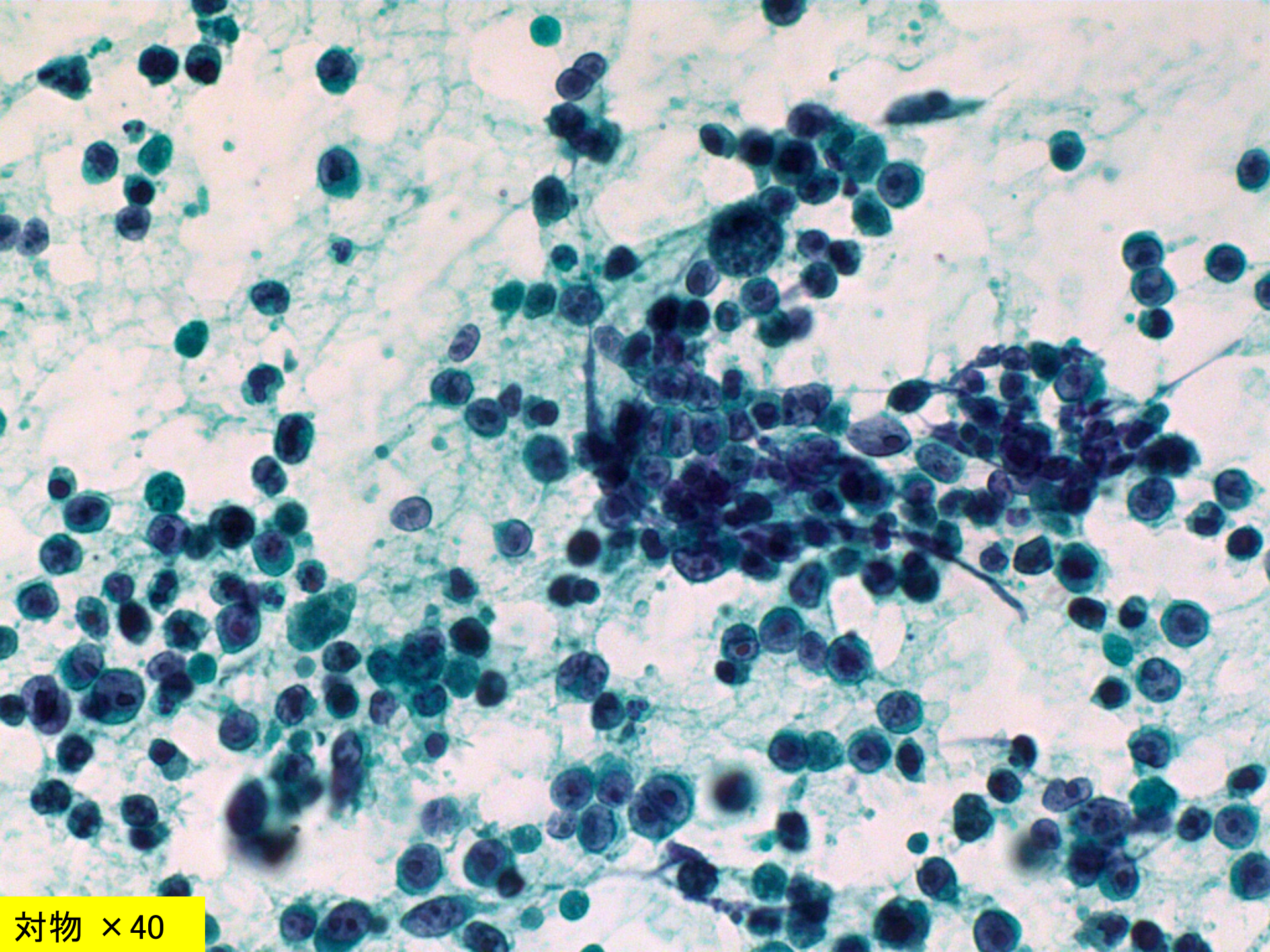
【既往歴】 悪性リンパ腫

【現症】 1カ月前より下腹部痛のため当院婦人科受診。  
CT検査にて子宮に多発する腫瘍を認めた。

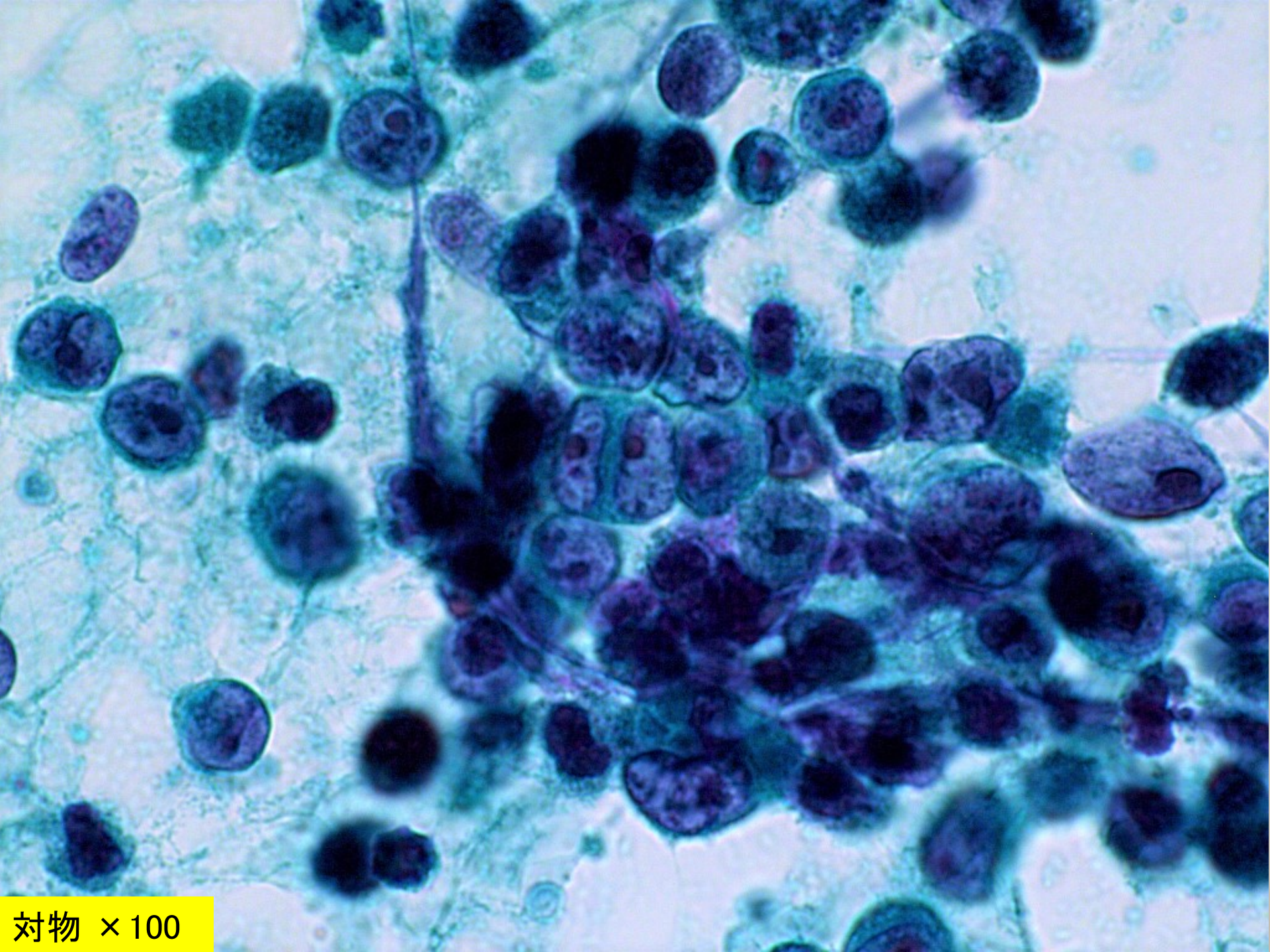
【検体】 子宮体部擦過標本



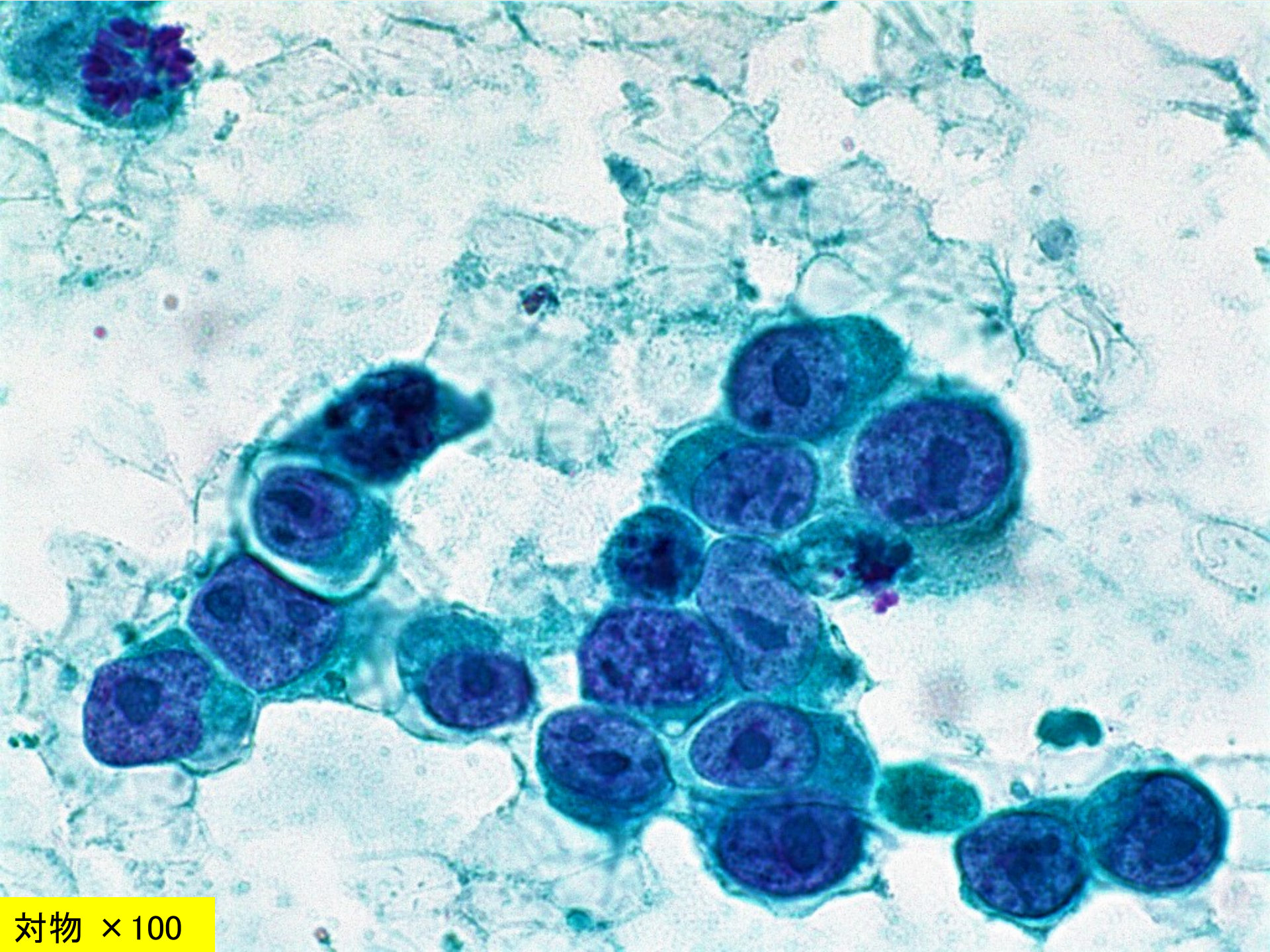
対物 × 10



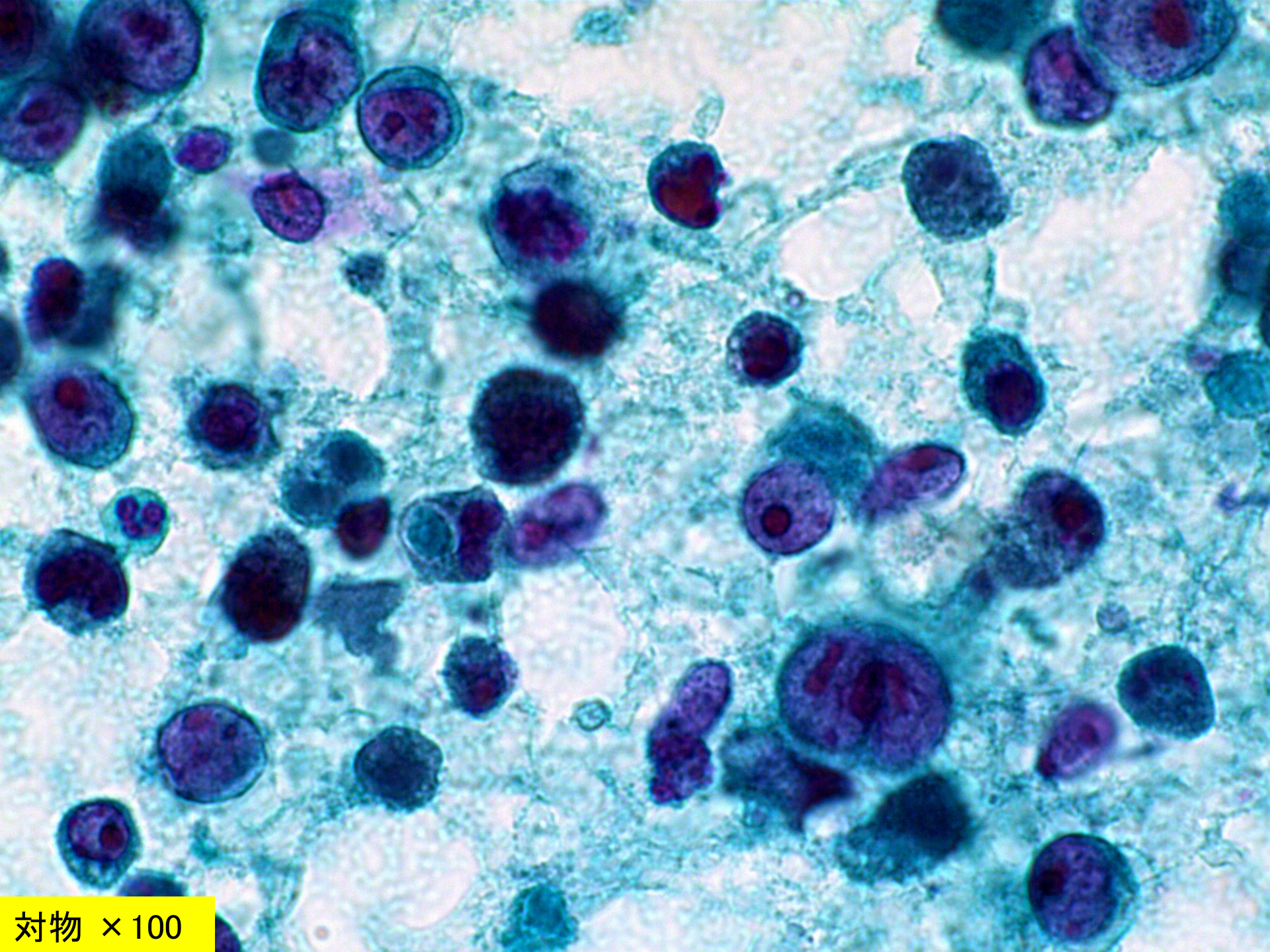
対物 × 40



対物 × 100



対物 × 100



対物 × 100

# 選択肢

- 1.悪性リンパ腫
- 2.大細胞神経内分泌癌
- 3.小細胞神経内分泌癌
- 4.類内膜癌
- 5.癌肉腫