

スライドカンファレンス 症例 4

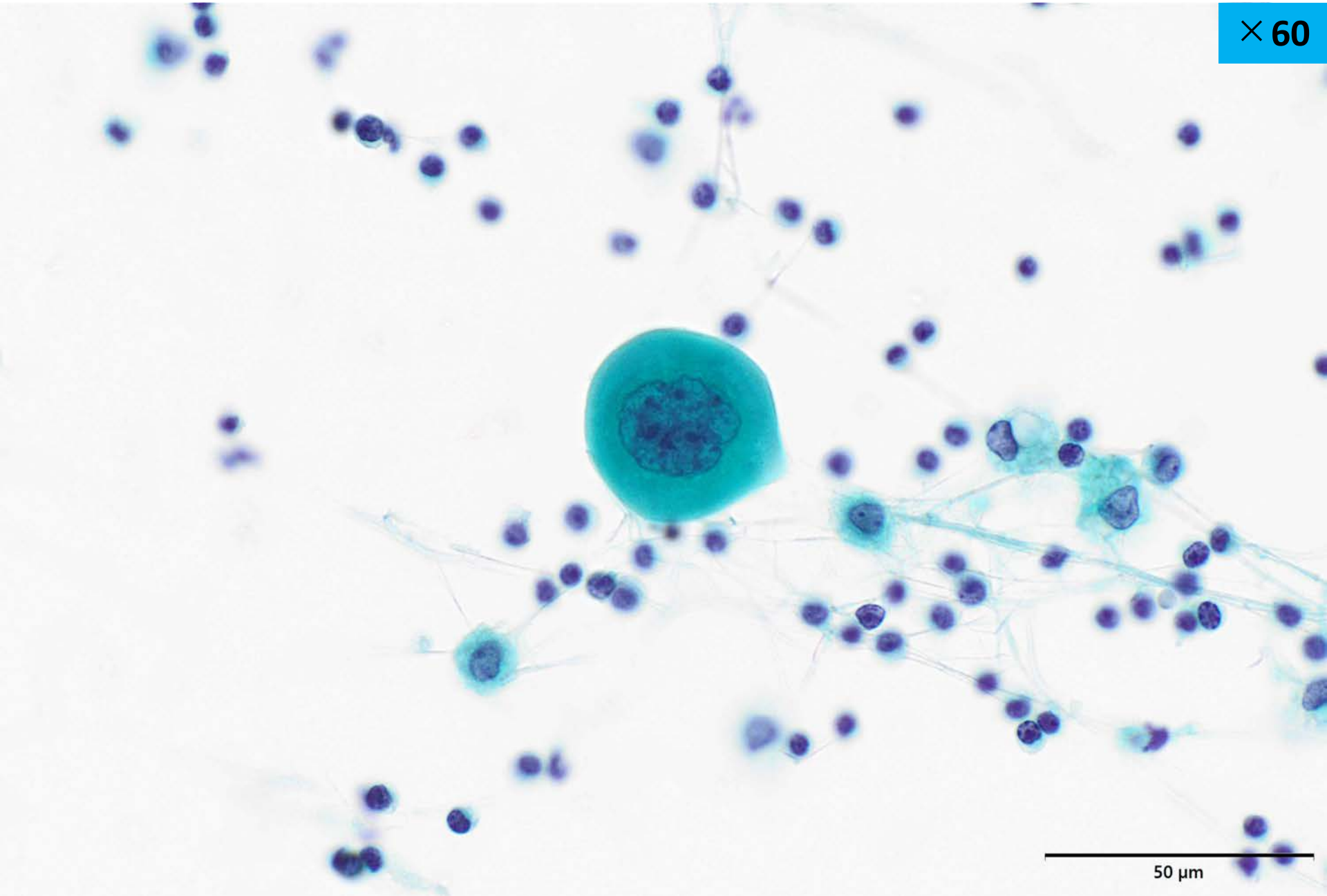
体腔液

国立がん研究センター中央病院 臨床検査科

石田さくら

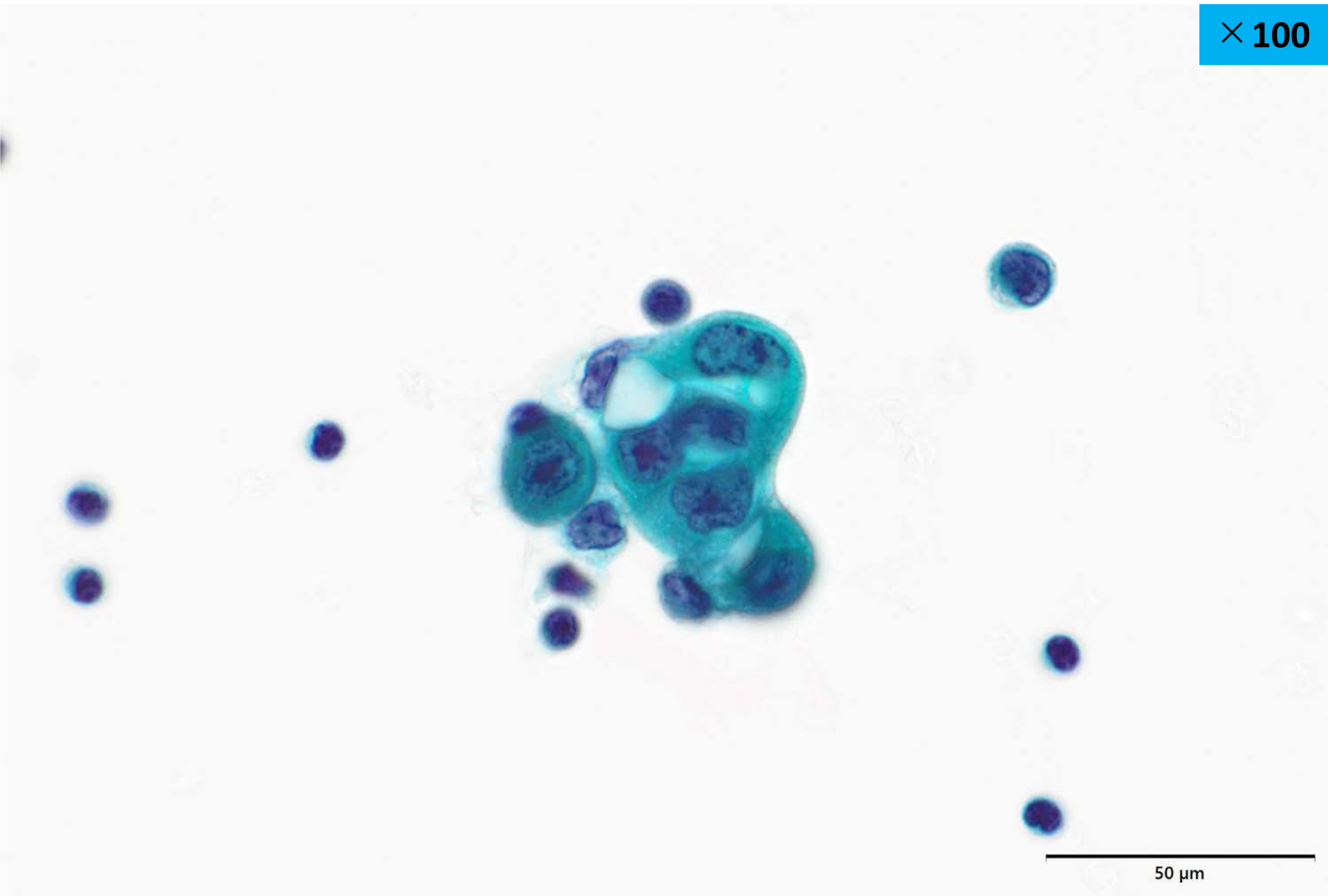
- 症例：80代 女性
- 主訴：胸水貯留
- 既往歴・生活歴：大動脈弁狭窄症、喫煙2～3年の間に5本
- 臨床所見：約3年前に右中葉肺癌で中葉切除。2年後再発し、化学療法を施行。病勢の進行と考えられる胸水増量が疑われたため胸水穿刺。
- 検体：胸水（黄色） オートスマア法にて作製

× 60



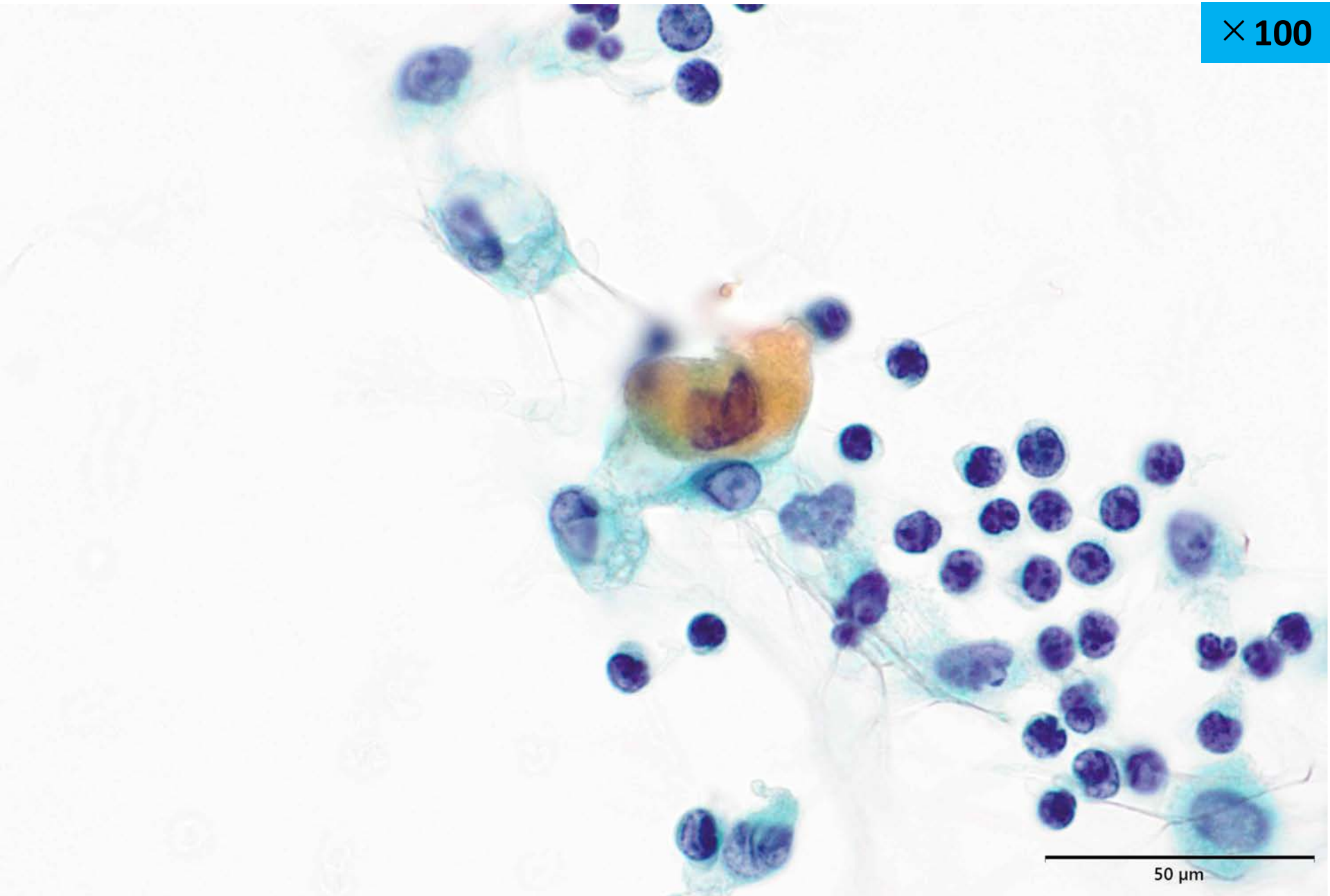
50 μm

× 100



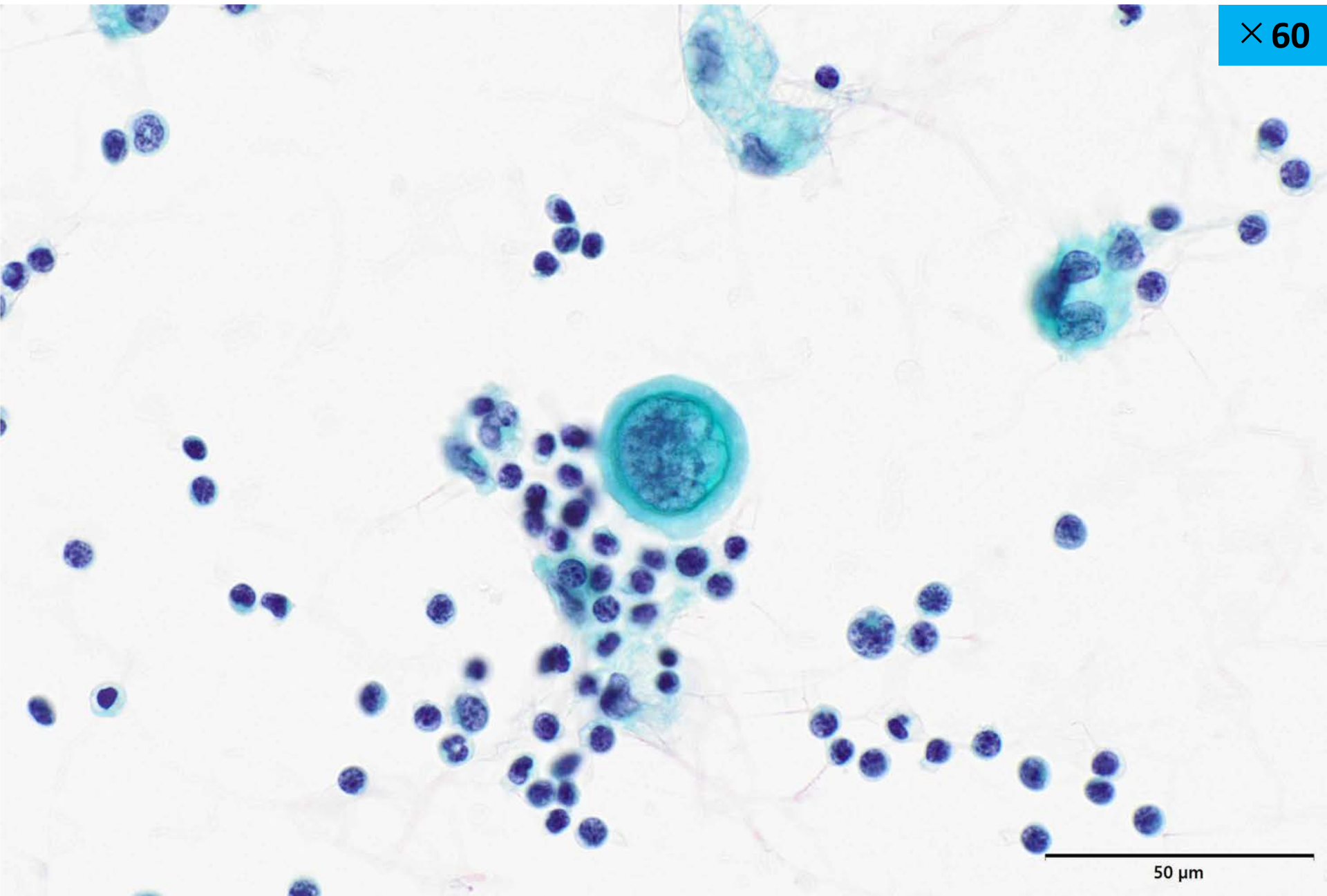
50 μm

× 100



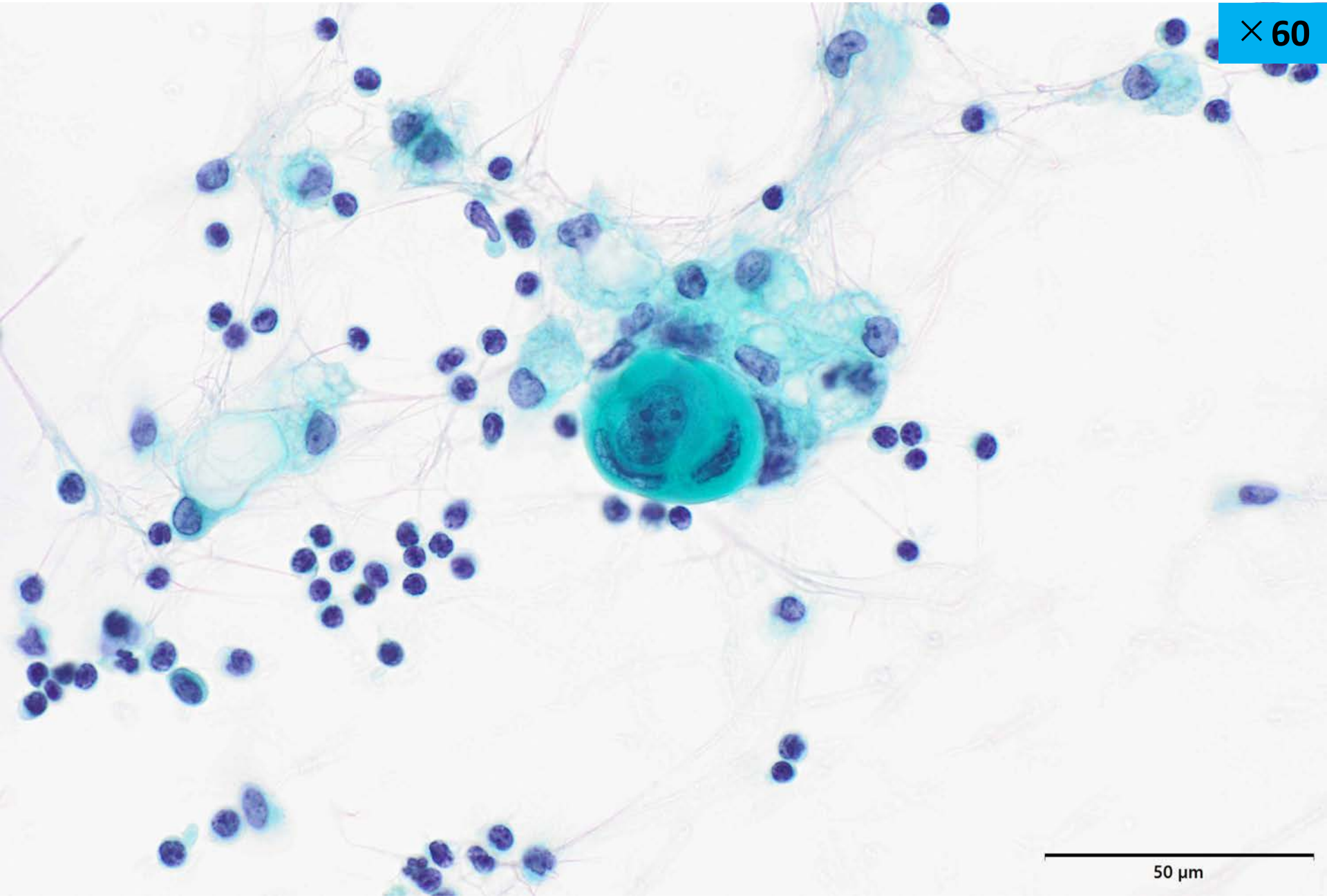
50 μm

× 60



50 μ m

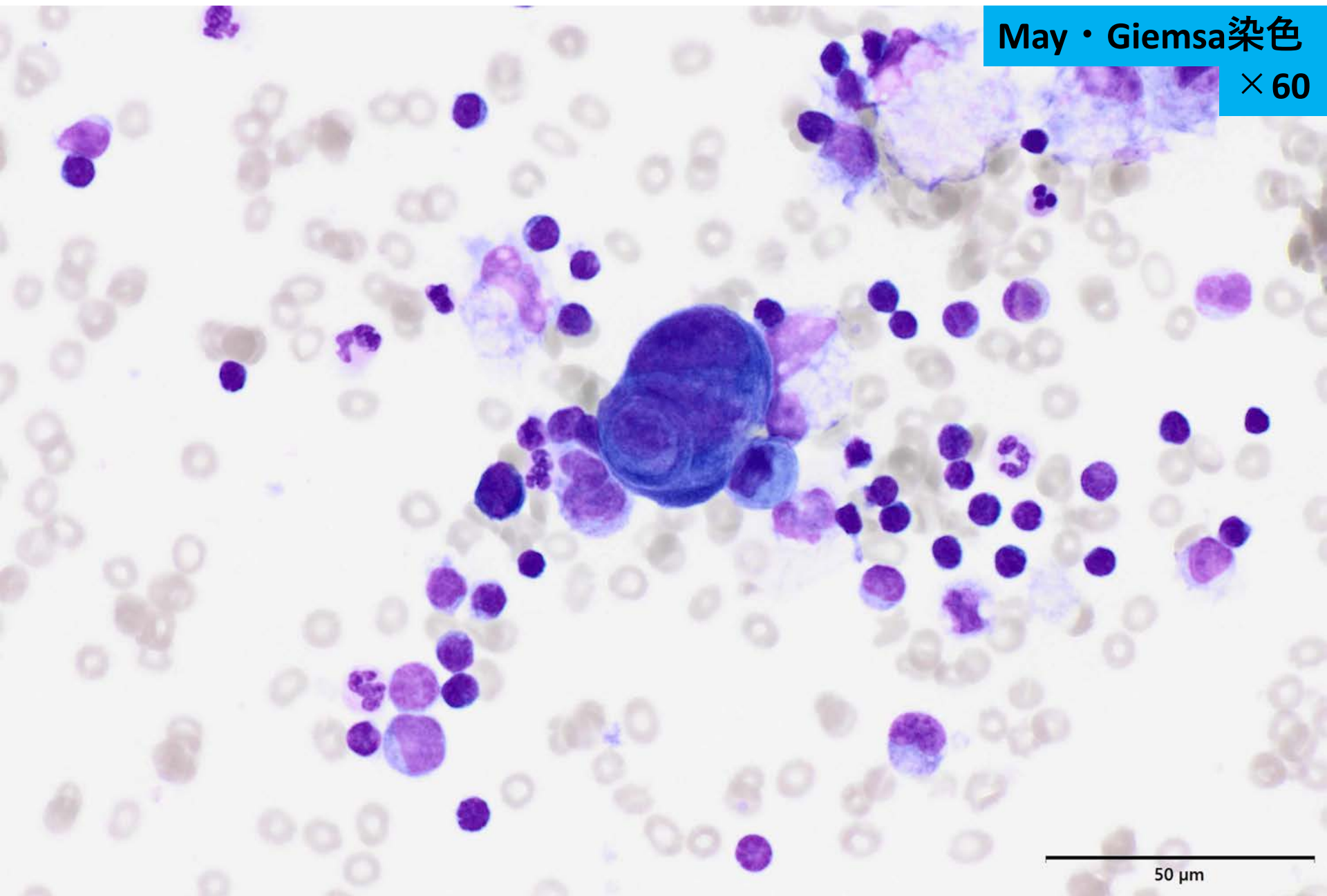
× 60



50 μm

May · Giemsa染色

× 60



50 μm